

# in-forma't



Aquí trobaràs  
totes les peces  
per al teu futur!

**Guia d'ensenyament  
i recursos juvenils a  
Andorra 2017-2018**

## Edita i coordina



Govern d'Andorra

## Col·laboren



COMÚ DE LA PARRÒQUIA DE CANILLO



COMÚ D'ENCAMP



Comú d'Ordino



COMÚ DE LA MASSANA



Comú d'Andorra la Vella



Comú de Sant Julià de Lòria



Comú d'Escaldes-Engordany

Disseny i maquetació: [www.pixelconcepte.com](http://www.pixelconcepte.com)

Impressió: Impremta Gràfiques Andorranes

Tiratge: 5000 exemplars

Dipòsit legal: AND. 354-2007

La guia In-forma't té per objectiu divulgar informació sobre l'oferta educativa i formativa al país. La guia té, per tant, caràcter informatiu i no legal.

**6**

1. Andorra, tres sistemes educatius

**9**

2. Estudis postobligatoris

**19**

3. Estudis d'Ensenyament Superior

**22**

4. Altres formacions

**32**

5. Beques i ajuts del Govern d'Andorra

**36**

6. Reconeixement de titulacions

**38**

7. Estudiar a l'estranger

**40**

8. Serveis i recursos per a joves

**57**

9. Llista de centres educatius

**67**

Per a més informació i assessorament

---

Ens plau presentar-vos la guia In-forma't, una eina de divulgació sobre l'oferta educativa i formativa al país que s'elabora de forma conjunta entre el Govern d'Andorra i el Comú d'Andorra la Vella amb el suport dels altres sis comuns restants.

**En aquesta guia, com en les edicions anteriors, podeu trobar-hi:**

- Informació relativa a l'estructura educativa del país
- Tots els estudis i els centres que fan formació a Andorra
- Els requisits necessaris per accedir als diversos estudis i la seva qualificació professional
- Informació relativa a les beques i als ajuts del Govern d'Andorra
- Els llocs web on s'aporta informació necessària per poder estudiar a l'estranger
- Informació relativa a l'Espai Europeu d'Ensenyament Superior

---

## Presentació

En un període en què la formació esdevé fonamental per obrir-se camí cap al futur, aquesta és una eina que ha de facilitar la tasca d'orientació dels professionals i, alhora, facilitar l'accés a la informació a un col·lectiu que arriba al moment de prendre decisions sobre el seu futur, en l'àmbit educatiu o en l'àmbit laboral.

Com més informació rebí l'usuari, més elements de contrast tindrà en la seva desicció final; per això la guia és un document que es va actualitzant cada any a fi de recollir els canvis que es van produint en l'oferta formativa del país.

A més, aquest any hi trobareu la guia de recursos per als joves que inclou informació sobre treball, habitatge, esports, salut i molt més per satisfer les inquietuds dels joves. En aquest apartat l'usuari trobarà informació des d'ajudes per a l'emancipació fins a espais destinats a l'oci personal.

Volem agrair a tots els agents implicats les seves aportacions; sense vosaltres aquesta guia no seria possible. La nostra intenció és continuar millorant sempre; per tant, si teniu alguna proposta en aquest sentit us podeu adreçar a:



**i Per a més informació:**

Centre d'Orientació Educativa  
i Professional  
Tel: 829456  
coep@govern.ad

# ANDORRA, TRES SISTEMES EDUCATIUS

## 1. Andorra, tres sistemes educatius

L'estructura educativa a Andorra és plural. Hi viuen tres sistemes educatius que configuren la xarxa educativa pública del país: el sistema andorrà, el sistema francès i el sistema espanyol, format per les escoles espanyoles, les escoles congregacionals finançades pel Govern que depenen acadèmicament del sistema educatiu espanyol, i un centre privat.

L'ensenyament és gratuït i obligatori des dels 6 fins als 16 anys.

### El sistema educatiu andorrà

El sistema andorrà depèn totalment del Ministeri d'Educació i Ensenyament Superior, que en dicta els plans d'estudi corresponents. La llengua de l'Escola Andorrana és el català, tot i que el castellà i el francès també són llengües vehiculars. L'Escola Andorrana comprèn: l'educació maternal, que acull els infants de 3 a 6 anys; la primera ensenyança, de 6 a 12 anys, i la segona ensenyança, de 12 a 16 anys. El batxillerat és ensenyament postobligatori i comprèn dos cursos acadèmics. L'ensenyament superior ofereix formacions professionals, de bàtxelor, bàtxelor d'especialització, màster i doctorat.

La formació professional s'organitza en programes formatius de durada variable i comprèn estudis de diploma d'ensenyament professional i batxillerat professional.

El Centre d'Educació Bàsica d'Adults acull les persones que volen prosseguir la seva formació en estudis bàsics després dels 16 anys i sense límit d'edat.

La Formació d'Adults imparteix l'ensenyament de català, geografia, història i institucions andorranes a les persones adultes mitjançant classes presencials i centres d'autoaprenentatge, on l'alumne pot estudiar de manera autònoma.

### El sistema educatiu francès

El sistema francès depèn directament de França i els programes d'ensenyament que segueix són els mateixos que dicta el Ministeri d'Educació Nacional francès. La llengua vehicular és el francès. Andorra ha signat un acord d'educació amb França que inclou, entre d'altres, la formació andorrana (llengua catalana, història, geografia i institucions del país).

La formació professional s'organitza en programes formatius de durada variable i comprèn tres nivells: certificat d'aptitud professional (CAP), batxillerat professional (Bac Pro) i un diploma de tècnic superior (BTS).

La Formació d'Adults imparteix l'ensenyament de francès i formació continuada d'hoteleria.

### El sistema educatiu espanyol

El sistema espanyol està format per centres docents espanyols implantats a Andorra que depenen del ministeri espanyol d'educació. Els plans d'estudi que segueixen són els espanyols, i la llengua vehicular és el castellà. Andorra ha signat un acord d'educació amb Espanya que inclou, entre d'altres, la formació andorrana (llengua catalana, geografia, història i institucions del país).

L'ensenyament congregacional està format per tres centres docents que depenen acadèmicament de l'Administració espanyola i segueixen els plans d'estudi del ministeri encarregat de l'educació de l'Estat espanyol, però les assignatures s'imparteixen majoritàriament en llengua catalana. També s'hi inclou la formació andorrana.

## 1. Andorra, tres sistemes educatius

### ENSENYAMENT POST-OBLIGATORI

SISTEMA EDUCATIU ANDORRÀ		SISTEMA EDUCATIU FRANCÈS		SISTEMA EDUCATIU ESPANYOL	
Titulacions acadèmiques	Titulacions de formació professional	Titulacions acadèmiques	Titulacions de formació professional	Titulacions acadèmiques	Titulacions de formació professional
	Diploma de Batxillerat professional (1 curs)	Seconde Générale et Technologique (1 curs)			
Títol de Batxiller (2 cursos)	Diploma d'Ensenyament Professional (2 cursos)	Baccalauréat Général et Technologique (2 cursos)	Baccalauréat Professionnel (3 cursos)	Bachillerato (2 cursos)	Ciclo Formativo de Grado Medio (2 cursos)
			CAP (2 cursos)		

### ENSENYAMENT SUPERIOR

SISTEMA EDUCATIU ANDORRÀ		SISTEMA EDUCATIU FRANCÈS		SISTEMA EDUCATIU ESPANYOL	
Titulacions acadèmiques	Titulacions de formació professional	Titulacions acadèmiques	Titulacions de formació professional	Titulacions acadèmiques	Titulacions de formació professional
Doctorat					
Màster (120 crèdits europeus / ECTS)	Bàtxelor d'especialització (60 ECTS)				
Bàtxelor (180 crèdits europeus / ECTS)	Diploma Professional Avançat (120 crèdits europeus / ECTS)		BTS (120 crèdits europeus / ECTS)		



ESTUDIS  
POST-OBLIGATORIS

## 2. Estudis postobligatoris

### EL SISTEMA EDUCATIU ANDORRÀ

**CENTRE DE FORMACIÓ PROFESSIONAL.** Ctra. d'Ós de Cívis, s/n - Aixovall · Tel: 741 025

#### DIPLOMA D'ENSENYAMENT PROFESSIONAL (DEP)

- Microinformàtica i xarxes
- Professions sanitàries i socials
- Secretariat multilingüe
- Estètica, cosmètica i perfumeria
- Activitats físiques, esportives i de lleure

#### Vies d'accés:

- Graduat en segona ensenyança del sistema educatiu andorrà o equivalent reconegut pel Govern d'Andorra
- Superació de les proves d'accés que convoca el Ministeri d'Educació i Joventut

#### BATXILLERAT PROFESSIONAL (BP)

- Animació Socioeducativa
- Secretariat multilingüe
- Sistemes i xarxes informàtics
- Estètica, cosmètica i perfumeria
- Activitats físiques, esportives i de lleure

#### Vies d'accés:

- A partir del Diploma d'Ensenyament Professional corresponent a l'especialitat o equivalent reconegut pel Govern d'Andorra

**ESCOLA ANDORRANA DE BATXILLERAT.** C/ Tossalet i Vinyals, 45 - La Margineda · Tel: 723 030

#### BATXILLERAT

#### • Blog de Desenvolupament i iniciativa personal:

- Assignatures:
- Filosofia
  - Educació física

- Projectes:
- Projecte de recerca
  - Projecte de participació, actuació i servei

#### • Blog d'assignatures:

- Grup d'assignatures obligatòries: Català i Anglès
- Grup d'assignatures de lliure elecció

#### Vies d'accés:

- Estar en possessió del títol de graduat en segona ensenyança o el seu equivalent reconegut pel Govern d'Andorra

**EFPEM.** C/ Narciso Yepes, s/n - Ordino · Tel: 722 240

#### DIPLOMA D'EDUCADOR ESPORTIU (2 nivells)

- Educador esportiu acompanyant de muntanya
- Educador esportiu en esquí alpí
- Educador esportiu en surf de neu
- Educador esportiu en esquí de fons

#### Vies d'accés:

- Graduat en segona ensenyança del sistema educatiu andorrà o equivalent reconegut pel Govern d'Andorra
- Superació de les proves d'accés que convoca el Ministeri d'Educació i Joventut

## 2. Estudis postobligatoris

### EL SISTEMA EDUCATIU FRANCÈS

**LICEU COMTE DE FOIX.** C/ Prada Motxilla, 25 - Andorra la Vella · Tel: 872 500

#### CERTIFICAT D'APTITUDE PROFESSIONELLE (CAP)

- Assistant technique en milieux familial et collectif

#### Vies d'accés:

- Troisième o equivalent reconegut

#### BACCALAURÉAT PROFESSIONNEL EN 3 ANYS (BAC PRO)

- Gestion et Administration
- Cuisine
- Commercialisation et services en restauration
- Métiers de l'Électricité et de ses Environnements Connectés - MELEC
- Commerce

#### Vies d'accés:

- Troisième o equivalent reconegut

### EL SISTEMA EDUCATIU ESPANYOL

**COL·LEGI INTERNACIONAL DEL PIRINEU** (Centre privat) Poliesportiu de l'Aldosa, s/n - La Massana · Tel: 838 366

#### CICLO FORMATIVO DE GRADO MEDIO (CFGM)

- Técnico en conducción de actividades físico-deportivas en el medio natural

#### Vies d'accés:

- Títol de Graduado en E.S.O
- Títol de Bachiller Superior
- Haver superat el curs de formació específic per a l'accés a cicles de grau mig
- Haver superat la prova d'accés als cicles formatius de grau mig o superior

**COL·LEGI INTERNACIONAL DEL PIRINEU, COL·LEGI SANT ERMENGOL, INSTITUT ESPANYOL**

#### BACHILLERATO

- Ciencias y tecnología
- Humanidades y ciencias sociales

#### Vies d'accés:

- Graduado en educación secundaria obligatoria

## 2. Estudis postobligatoris

### 2.1 Sistema educatiu andorrà

#### Nivells de formació

#### Diploma d'ensenyament professional (DEP)

##### Per accedir al DEP cal tenir:

- Graduat en segona ensenyança (sistema educatiu andorrà)
- Graduat en ESO (sistema educatiu espanyol)
- 2nde aprovada o un certificat de nivell equivalent (sistema educatiu francès)

##### Altres vies d'accés:

Superar la prova oficial d'accés al DEP i a l'EPFEM per a candidats lliures (titulació equivalent reconeguda pel Ministeri competent en educació)

##### Continuïtat d'estudis:

L'obtenció del DEP permet l'accés al BP de la mateixa família.

- 🕒 **2 cursos (incloses entre 480 i 640 hores de formació a l'empresa)**

#### Batxillerat professional (BP)

##### Per accedir al BP cal tenir:

- DEP o titulació equivalent reconeguda pel Ministeri competent en l'educació.
- Batxillerat

##### Continuïtat d'estudis:

L'obtenció del BP permet l'accés a l'ensenyament superior.

- 🕒 **1 curs (incloses entre 240 hores de formació a l'empresa)**

#### Per a més informació:

Centre d'Ensenyament Professional  
Carretera d'Os de Civís, s/n. Aixovall  
AD600 Sant Julià de Lòria  
ensenyamentprof@govern.ad  
www.xena.ad/cfp

## 2. Estudis postobligatoris

#### Titulacions

#### DEP en professions sanitàries i socials

##### De què treballaràs:

- Auxiliari d'infermeria
- Personal educatiu auxiliar
- Auxiliari en atenció sociosanitària

#### DEP en microinformàtica i xarxes

##### De què treballaràs:

- Tècnic/a en instal·lació i manteniment de microordinadors i xarxes

#### DEP en secretariat multilingüe

##### De què treballaràs:

- Auxiliari administratiu/iva multilingüe a l'Administració pública, a l'empresa privada o en associacions

#### DEP en estètica, cosmètica i perfumeria

##### De què treballaràs:

- Esteticista en centres especialitzats
- Conseller/a en cosmètica i perfumeria

#### DEP en activitats físiques, esportives i de lleure

##### De què treballaràs:

- Animador d'activitats físiques i esportives
- Monitor polivalent de lleure
- Educador professional d'activitats esportives i de lleure

#### BP en animació socioeducativa

##### De què treballaràs:

- Personal educatiu responsable d'escoles bressol o llars d'infants
- Animador/a sociocultural (infants, adolescents, gent gran, persones malaltes)

#### BP en sistemes i xarxes informàtics

##### De què treballaràs:

- Tècnic/a en xarxes i sistemes informàtics

#### BP en secretariat multilingüe

##### De què treballaràs:

- Tècnic/a administratiu/iva multilingüe a l'Administració pública, a l'empresa privada o en associacions

#### BP en estètica, cosmètica i perfumeria

##### De què treballaràs:

- Responsable en centres d'estètica

#### BP en activitats físiques, esportives i de lleure

##### De què treballaràs:

- Tècnic en activitats físiques i esportives
- Tècnic en activitats de lleure
- Director de colònies

## Estudis d'ensenyament professional

### 2.1 Sistema educatiu francès

#### Nivells de formació

#### Certificat d'aptitude professionnelle (CAP)

##### Vies d'accés:

Troisième o un certificat de nivell equivalent

- 🕒 2 cursos (incloses 16 setmanes de formació a l'empresa)

#### Baccalauréat professionnel en tres anys (Bac Pro)

##### Vies d'accés:

Troisième o un certificat de nivell equivalent

##### Continuïtat d'estudis:

L'obtenció del Bac Pro permet l'accés a l'ensenyament superior.

- 🕒 3 cursos (incloses 22 setmanes de formació a l'empresa)

#### Per a més informació:

Liceu Comte de Foix  
C/ Prada Motxilla, 25  
AD500 Andorra la Vella  
Tel: 872 500 Fax: 852 517  
lcf@andorra.ad  
www.xena.ad/lcf

#### Titulacions

#### CAP Assistant technique en milieux familial et collectif (assistant tècnic en l'àmbit familiar i col·lectiu)

##### De què treballaràs:

- Assistent/a tècnic/a en guarderies, hospitals, centres socioculturals, etc.

#### Bac Pro Gestion et Administration (gestió i administració)

##### De què treballaràs:

- Empleat/ada comptable en petites empreses privades comercials o de servei.

#### Bac Pro Cuisine (cuina)

##### De què treballaràs:

- Cuiner/a
- Director/a de restaurant
- Gerent de restauració col·lectiva

#### Bac Pro Commercialisation et services en restauration (comercialització i serveis de restauració)

##### De què treballaràs:

- Cambrer/a
- Director/a de restaurant
- Mestre de sala
- Sommelier

#### Bac Pro Métiers de l'Électricité et de ses Environnements Connectés - MELEC

##### De què treballaràs:

- Instal·lador/a en la construcció, en el sector dels remuntadors mecànics, ascensors, etc.
- Cap d'obra
- Instal·lador/a electricista
- Electromecànic/a
- Tècnic/a de manteniment industrial

#### Bac Pro Commerce (comerç)

##### De què treballaràs:

- Comercial
- Teleprospectador/a
- Venedor/a
- Gestor/a d'estocs
- Gestor/a financer/a
- Responsable d'un equip de venedors



### 2.3 Escola de formació de professions esportives i de muntanya (EFPEM)

Per a cada activitat física escollida, hi ha dos nivells. El nivell 1 atorga unes competències professionals limitades; amb el nivell 2 obtindràs un diploma d'Estat i podràs desenvolupar totes les competències pròpies de la professió. Les sortides professionals habituals són: Escoles i pistes d'esquí, Federacions i Clubs esportius, empreses privades, comuns i unions proturisme.

#### Nivells de formació

#### Nivell 1: Certificat d'iniciació en l'esport

##### Vies d'accés:

- Tenir el graduat en segona ensenyança o un títol equivalent o superar la prova d'accés oficial al DEP i a l'EFPEM per a candidats lliures
- Superar una prova de selecció que consisteix en una entrevista personal i una prova de català
- Abans d'especialitzar-se en l'activitat física escollida, l'alumne ha d'assolir el bloc general (BG) de nivell 1 de 115 hores de durada
- Ser major de 18 anys el darrer dia dels exàmens finals del bloc específic
- Tenir la formació de primers auxilis (PSC 1) o un títol equivalent

#### Nivell 2: Diploma professional d'educador esportiu

##### Vies d'accés:

- Haver superat íntegrament la formació d'educador esportiu de la mateixa família de nivell 1
- Assolir el bloc general nivell 2 durant el procés de formació

#### Per a més informació:

EFPEM (Escola de Formació de Professions Esportives i de Muntanya)  
Centre de Tecnificació i Formació  
C/ Narciso Yepes, s/n.  
AD300 Ordino  
Tel: 722 240 Fax: 723 240  
efpem@andorra.ad  
www.efpem.ad

#### Titulacions

#### Certificat d'iniciació en l'esport d'esquí de fons

🕒 355 hores

##### De què treballaràs:

- Animaràs sessions d'esquí de fons i ensenyaràs la tècnica d'aquesta activitat fins a la classe 2 de la progressió.

##### Requisits específics a superar:

- Prova de resistència
- Prova d'habilitats motrius en diverses tècniques de l'esquí de fons.

#### Certificat d'iniciació en l'acompanyament de muntanya

🕒 431 hores

##### De què treballaràs:

- Conduiràs persones en terrenys de muntanya no accidentats i no nevats i ensenyaràs tècniques continguts propis de l'activitat del muntanyisme i del medi natural.

##### Requisits específics a superar:

- Prova pràctica d'orientació.
- Entrevista de coneixements generals de muntanyisme.
- Prova de resistència.
- Prova d'habilitats motrius en terreny de muntanya.

#### Certificat d'iniciació en l'esport d'esquí alpí

🕒 387 hores

##### De què treballaràs:

- Animaràs sessions d'esquí alpí i ensenyaràs la tècnica d'aquesta activitat fins a la classe 2 de la progressió.

##### Requisits específics a superar:

- Prova tècnica de diverses baixades lliures en pista trepitjada i en tot tipus de neu.

#### Certificat d'iniciació en l'esport de surf de neu

🕒 387 hores

##### De què treballaràs:

- Animaràs sessions de surf de neu i ensenyaràs la tècnica d'aquesta activitat fins a la classe 2 de la progressió.

##### Requisits específics a superar:

- Prova tècnica de diverses baixades lliures en pista trepitjada i en tot tipus de neu..

#### Diploma professional d'educador esportiu acompanyant en muntanyisme

🕒 588 hores

##### De què treballaràs:

- Conduiràs persones en terrenys de muntanya nevats o no nevats amb relleus poc accidentats i podràs realitzar itineraris de diversos dies.

##### Requisits específics per accedir a la formació del bloc específic:

- Haver fet un mínim d'itineraris en terrenys nevats definits pel Reglament d'accés al nivell 2 de muntanyisme.

#### Diploma professional d'educador esportiu en esquí alpí

🕒 681 hores

##### De què treballaràs:

- Ensenyaràs la tècnica de l'esquí alpí en tota la seva progressió.
- Desenvoluparàs aquestes activitats en pistes d'esquí o en indrets forapista que pertanyin a la conca orogràfica de l'estació.

#### Diploma professional d'educador esportiu en surf de neu

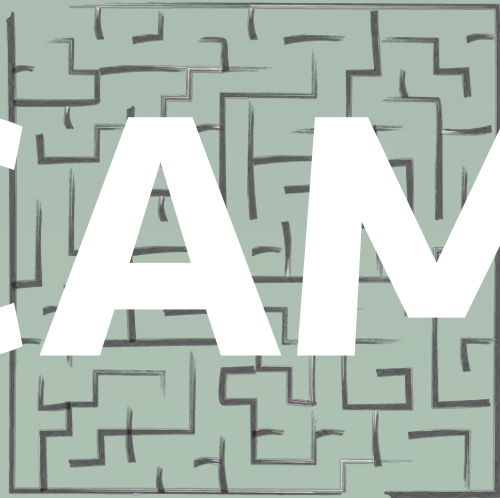
🕒 639 hores

##### De què treballaràs:

- Ensenyaràs la tècnica del surf de neu en tota la seva progressió.
- Desenvoluparàs aquestes activitats en pistes d'esquí o en indrets forapista que pertanyin a la conca orogràfica de l'estació.

no trobes el

CAMÍ



Si no saps  
què estudiar o  
en què treballar

**COEP**

Centre d'Orientació  
Educativa i Professional

Departament de  
Joventut i Voluntariat

Tel: 829 456  
[www.coep.ad](http://www.coep.ad)  
[coep@govern.ad](mailto:coep@govern.ad)

ESTUDIS  
D'ENSENYAMENT  
SUPERIOR



Govern d'Andorra

### 3. Estudis d'Ensenyament Superior

#### 3.1 Sistema educatiu andorrà

##### Nivells de formació

#### Diploma professional avançat (DPA)

##### Per accedir al DPA cal tenir:

- Batxillerat andorrà o un títol equivalent

#### Bàtxelor

##### Per accedir als estudis de bàtxelor cal tenir:

- Batxillerat andorrà o un títol equivalent
- Diploma professional avançat de l'especialitat o un títol equivalent
- Prova d'accés a la universitat per a més grans de 25 anys (la Universitat d'Andorra ofereix el curs propi d'accés a la universitat per a més grans de 25 anys d'una durada d'un any)

#### Bàtxelor d'especialització

##### Per accedir als estudis de bàtxelor d'especialització cal tenir:

- Bàtxelor de la mateixa disciplina o un títol equivalent

#### Màster

##### Per accedir als estudis de màster cal tenir:

- Bàtxelor o un títol equivalent

#### Doctorat

##### Per accedir als estudis de doctorat cal tenir:

- Màster o un títol equivalent

#### 3.2 Sistema educatiu francès

##### Nivells de formació

#### Brevet de technicien supérieur (BTS)

##### Per accedir al BTS cal tenir:

- Baccalauréat o un títol equivalent (l'admissió es fa a través de l'acceptació del dossier)

### 3. Estudis d'Ensenyament Superior

#### Universitat d'Andorra

##### Títols oficials

- Diploma professional avançat (DPA) en administració i finances
- Bàtxelor en administració d'empreses
- Bàtxelor en ciències de l'educació
- Bàtxelor en comunicació
- Bàtxelor en dret
- Bàtxelor en humanitats
- Bàtxelor en infermeria
- Bàtxelor en informàtica
- Bàtxelor en llengua catalana
- Bàtxelor d'especialització en infermeria obstetricoginecològica
- Màster en administració d'empreses
- Màster en enginyeria informàtica
- Estudis de doctorat

##### Estudis d'extensió universitària

Els estudis d'extensió universitària són títols propis i no tenen validesa acadèmica.

La Universitat d'Andorra ofereix formació continuada de qualitat als professionals dels països amb l'objectiu de renovar els coneixements i de permetre el reciclatge d'habilitats.

Els programes oferts s'estructuren, en funció de la seva durada, en postgraus i cursos d'actualització.

Hi ha dos metodologies d'aprenentatge en funció del programa: la presencial, en horaris adaptats al món laboral, i la virtual, a través d'Internet.

##### Per a més informació:

Plaça de la Germandat, 7  
AD600 Sant Julià de Lòria  
Tel.: 743 000 Fax: 743 043  
uda@uda.ad  
www.uda.ad

#### Universitat Oberta La Salle

##### Títols oficials

- Bàtxelor en disseny multimèdia
- Bàtxelor en informàtica
- Màster en administració d'empreses (MBA)
- Màster en gestió de negocis digitals
- Estudis de doctorat

##### Per a més informació:

Av. del Través, 31, local A-2  
AD400 La Massana  
Tel: 815 388  
www.uols.org

#### Liceu Comte de Foix

##### Títols oficials

- BTS - Brevet de Technicien Supérieur, Assistant de gestion PME-PMI

##### Per a més informació:

C/ Prada Motxilla, 25  
AD500 Andorra la Vella  
Tel: 872 500 Fax: 872 517  
lcf@andorra.ad  
www.xena.ad/lcf

# ALTRES FORMACIONS

## 4. Altres formacions

### 4.1 Escola de formació de professions esportives i de muntanya (EFPEM)

Cursos de formació modulars organitzats per l'EFPEM que no segueixen l'estructura pròpia de l'educador esportiu però que acrediten el titular per dur a terme activitats d'animació i d'iniciació en el camp del lleure i de l'esport, sempre sota la supervisió d'un superior jeràrquic.

#### Per a més informació:

EFPEM (Escola de Formació de Professions Esportives i de Muntanya)  
Centre de Tecnificació Esportiva d'Ordino  
C/ Narciso Yepes, s/n.  
AD300 Ordino  
Tel: 722 240 Fax: 723 240  
efpem@andorra.ad  
www.efpem.ad

#### Acompanyant de passejades a cavall

##### De què treballaràs:

- Acompanyaràs persones en passejades a cavall, de 2 hores com a màxim, en circuits preparats i marcats per a l'activitat.

##### On treballaràs:

- Hípiques
- Empreses d'esports i aventura
- Empreses turístiques
- Pistes d'esquí a l'estiu

##### Requisits per accedir a la formació:

- Tenir més de 18 anys.
- Tenir la formació de primers auxilis.
- Passar unes proves d'accés que consisteixen a muntar a cavall de manera fluida i segura, al pas, al trot i al galop.

 32 hores

#### Monitor/a d'activitats de lleure

##### De què treballaràs:


- Animaràs i dinamitzaràs grups de nens en l'àmbit del temps de lleure.

##### On treballaràs:

- Cases de colònies
- Casals d'infants i de joventut
- Activitats ludicoesportives en comuns

##### Requisits per accedir a la formació:

- Tenir més de 18 anys.
- Tenir la formació de primers auxilis.

 140 hores lectives i 150 hores de pràctiques

#### Tècnic/a de recorreguts acrobàtics en alçada

##### De què treballaràs:

- Treballaràs en recorreguts acrobàtics en alçada i ensenyaràs les tècniques de seguretat i progressió en estructures adaptades i homologades que compleixin els criteris de seguretat.

##### On treballaràs:

- Empreses d'esports d'aventura

##### Requisits per accedir a la formació:

- Tenir més de 18 anys.
- Tenir la formació de primers auxilis.
- Superar una entrevista on es valoren els coneixements i l'experiència del candidat o la candidata.

 30 hores

## 4. Altres formacions

### Tècnic/a d'esquí alpí en jardins de neu

#### De què treballaràs:

- Animaràs i dinamitzaràs sessions d'esquí alpí per a nens de com a màxim 8 anys, fins al final de la classe de debutants de la progressió i sempre dins el recinte tancat i delimitat d'un jardí de neu.

#### On treballaràs:

- Pistes d'esquí

#### Requisits per accedir a la formació:

- Tenir més de 18 anys.
- Superar una prova d'esquí.
- Tenir el títol de primers auxiliis.

🕒 28 hores

### Tècnic/a d'escalada en rocòdrom

#### De què treballaràs:

- Animaràs i dinamitzaràs sessions d'escalada i ensenyaràs les nocions bàsiques de la progressió tècnica i de seguretat d'aquesta activitat en estructures artificials preparades a aquest efecte.

#### On treballaràs:

- Rocòdroms
- Clubs esportius d'escalada
- Empreses d'esport i aventures

#### Requisits per accedir a la formació:

- Rocòdroms
- Clubs esportius d'escalada
- Empreses d'esport i aventures

🕒 25 hores

### Tècnic/a d'iniciació al tir amb arc

#### De què treballaràs:

- Animaràs i dinamitzaràs sessions d'iniciació al tir amb arc en espais interiors o exteriors, i ensenyaràs les nocions bàsiques de tir en espais degudament equipats.

#### On treballaràs:

- Clubs esportius
- Empreses d'esport i aventura

#### Requisits per accedir a la formació:

- Tenir més de 18 anys.
- Tenir el títol de primers auxiliis.

🕒 32 hores

### Tècnic/a d'iniciació en passejades i descens amb BTT

#### De què treballaràs:

- Conduiràs i animaràs sessions de passejades i d'iniciació al descens en BTT, en recorreguts senyalitzats i degudament equipats.

#### On treballaràs:

- Empreses d'esport i aventura
- Camps de neu especialitzats en la pràctica de la bicicleta tot terreny i de descens a l'estiu

#### Requisits per accedir a la formació:

- Tenir més de 18 anys.
- Tenir el títol de primers auxiliis
- Saber conduir una BTT en terrenys de muntanya

🕒 35 hores

## 4. Altres formacions

### 4.2 Formació de la Creu Roja Andorrana

#### Iniciació a la reducció de riscos (IRR). Prevenció i socors cívics de nivell 1 (PSC 1)

#### Requisits per accedir a la formació:

- Ser major de 10 anys i tenir capacitat per assimilar els conceptes i fer l'aprenentatge dels primers auxiliis..

#### Homologació:

- Títol de la Creu Roja Andorrana
- Certificat europeu de primers auxiliis

🕒 8 hores aproximadament

#### Curs de socorrista aquàtic (AQUA)

#### De què treballaràs:

- Socorrista de piscina

#### Requisits per accedir a la formació:

- Tenir 18 anys
- Tenir el PSE 1 al dia
- Superar una prova d'esforç i d'aptitud

#### Homologació:

- Titulació segons el Reglament de piscines d'ús col·lectiu del Ministeri de Salut i Benestar

🕒 50 hores

### Primers socors en equip nivell 1 (PSE 1)

#### Requisits per accedir a la formació:

- Tenir 16 anys

#### Homologació:

- Títol de la Creu Roja Andorrana
- Certificat francès Creu Roja Francesa

🕒 35 hores

### Primers socors en equip nivell 2 (PSE 2)

#### De què treballaràs:

- Recomanació per accedir al cos de bombers
- Requisit per accedir a pister/a socorrista

#### Requisits per accedir a la formació:

- Tenir 16 anys i tenir el PSE 1 al dia

#### Homologació:

- Títol de la Creu Roja Andorrana
- Certificat francès Creu Roja Francesa

🕒 28 hores

#### 📄 Per a més informació:

Creu Roja Andorrana  
Av. Santa Coloma 47-51  
AD500 Andorra la Vella  
Tel: 808 225 Fax: 808 240  
cnf@creuroja.ad  
www.creuroja.ad

## 4. Altres formacions

### 4.3 Formacions DPEIS (Departament de Prevenció, Extinció d'Incendis i Salva- ment) - Bombers d'Andorra

#### Prevenció i socors cívics de nivell 1 (PSC1)

🕒 8 hores en una jornada

#### Primers socors en equip de nivell 1 (PSE1)

🕒 40 hores (5 dies en jornades de 8 hores)

#### Requisits per accedir a la formació:

- Tenir més de 16 anys

#### Primers socors en equip nivell 2 (PSE 2)

🕒 40 hores (5 dies en jornades de 8 hores)

#### Requisits per accedir a la formació:

- Haver superat el curs de PSE 1

#### EPI Equip de primera intervenció

🕒 4 hores en una mitja jornada

#### Requisits per accedir a la formació:

- Tenir més de 18 anys

#### ESI Equip de segona intervenció

🕒 8 hores en una jornada

#### Requisits per accedir a la formació:

- Haver superat la formació bàsica EPI
- Tenir més de 18 anys

#### ESI Formació continuada (equip de segona intervenció)

🕒 4 hores en una jornada

#### Requisits per accedir a la formació:

- Haver superat la formació bàsica ESI

#### Per a més informació:

Bombers d'Andorra -  
Unitat de Formació  
C/ Verge del Remei, 4-12  
AD500 Santa Coloma  
Tel: 890 909 Fax: 890 910  
www.bombers.ad

## 4. Altres formacions

### 4.4 Centre d'Educació Bàsica d'Adults

És un centre públic del sistema educatiu andorrà que s'adreça a les persones de més de 16 anys i que té la finalitat de proporcionar una formació al llarg de la vida a fi de millorar les possibilitats de desenvolupament personal en tots els àmbits.

#### Oferta formativa

#### Instrumentals

- Aprenentatge de lectoescriptura
- Català bàsic
- Castellà bàsic
- Operacions bàsiques

#### Preparació per al graduat lliure de segona ensenyança

- Català
- Castellà
- Francès
- Matemàtiques
- Ciències Físiques i de la Natura
- Ciències Socials
- Informàtica

#### Ciències Històriques i Socials d'Andorra

- Andorra i el seu territori, 1
- Andorra i les seves institucions, 1
- En temps del romànic

#### Tecnologies de la Informació i la Comunicació

- Introducció a l'entorn Windows 1
- Introducció a l'entorn Windows 2
- Tractament de textos amb Word
- Full de càlcul Excel
- Internet i correu electrònic
- Telefonia mòbil
- Edició de vídeos

#### Altres formacions

- Educació per a la salut
- Club de lectura
- La revista
- CEBA&curt
- Mostra fotogràfica

#### Organització del curs acadèmic

- Classes de setembre a juny
- Inscripcions trimestrals i semestrals
- Valoracions inicials de nivell
- Cursos de 15.30 a 22.30h segons horaris trimestrals

#### Per a més informació:

Centre d'Educació  
Bàsica d'Adults  
Carretera d'Os de Civís, s/n  
Aixovall - AD600  
Sant Julià de Lòria  
Tel: 741 465 - Fax: 844 998  
eba@govern.ad  
www.educacio.ad

## 4. Altres formacions

### 4.5 Cursos presencials de català

L'Àrea de Llengua Catalana ofereix cursos de català a ciutadans i empreses. Els cursos s'enquadren en el Marc europeu comú de referència per a les llengües i inclouen sis nivells que preparen per als exàmens oficials del Govern d'Andorra que permeten obtenir els diplomes oficials de llengua catalana. També s'ofereixen serveis i recursos lingüístics per a empreses.

Els cursos són presencials i les places, limitades.

#### Dos velocitats de cursos:

- Cursos extensius, 3 h/set., setembre-juny
- Cursos intensius, 4 h/set., setembre-gener i febrer-juny

#### Els nivells que s'imparteixen són:

- A1, per a persones no catalanoparlants que fan una primera aproximació a la llengua
- A2, per a persones no catalanoparlants que consoliden i amplien habilitats orals i comencen a desenvolupar les escrites
- B1, per a persones que ja parlen i adquireixen nocions bàsiques de la llengua escrita
- B2, per a persones que dominen en gran mesura la llengua oral i adquireixen coneixements de la llengua escrita
- C1, per a persones que assoleixen un bon domini de la llengua general, oral i escrita
- C2, per a persones que assoleixen un domini extraordinari de la llengua oral i escrita, i del funcionament del sistema lingüístic
- Llenguatge administratiu, per a professionals de l'Administració, d'entitats parapúbliques i empreses privades: curs de 30 h, en una sessió setmanal de 2h

#### Per a més informació:

Ministeri de Cultura, Joventut i Esports - Àrea de Llengua Catalana  
Edifici Administratiu de Govern,  
1r pis - Andorra la Vella  
Tel: 875 700 (extensió 1667)  
apren\_catala@govern.ad  
www.cultura.ad

### 4.6 Autoaprenentatge de català

Una part de la població no assisteix a sessions acadèmiques regulars per qüestions d'horaris laborals o per ser treballadors de temporada, i prefereix un mètode d'aprenentatge flexible i personalitzat, basat en la figura de l'assessora que acompanya l'aprenent en els seus progressos.

L'aprenent pot assistir a un centre d'autoaprenentatge de català sempre que sigui obert i estar-s'hi l'estona que vulgui. Pot fer-hi treball oral individual, participar en grups de conversa, fer treball gramatical i escrit..., d'acord amb les orientacions de l'assessora i depenent del seu nivell de llengua, que es predetermina en un test.

L'assessora del centre manté un seguiment individualitzat de cada usuari per comprovar el procés d'aprenentatge.

## 4. Altres formacions

### Centre d'autoaprenentatge de català de la Massana:

Av. del Través, 41, 1r  
Tel.: 838 058  
A/e: lamassana\_caa@govern.ad

### Centre d'autoaprenentatge de català del Pas de la Casa:

C/ Comtat de Foix, 1  
Part superior de l'església de Sant Pere  
Tel.: 856 569  
A/e: elpas\_caa@govern.ad

### Centre d'autoaprenentatge de català d'Encamp:

Passeig de l'Alguer, s/n, 1r  
Tel.: 832 472  
A/e: encamp\_caa@govern.ad

### Centre d'autoaprenentatge de català de Canillo:

3r pis de l'edifici del Telecabina  
(Comú de Canillo)  
Tel.: 753 623 - 753 624  
A/e: elpas\_caa@govern.ad

### Centre d'autoaprenentatge de català d'Escaldes-Engordany:

Av. Fiter i Rossell, 71, 4t  
Telèfon: 829 240  
A/e: Escaldes\_caa@govern.ad  
www.apren-catala.blogspot.com

### 4.7 Formació continuada gratuïta de francès per obtenir les titulacions DALF i DELF

Les titulacions DALF i DELF de la llengua francesa estan harmonitzades amb l'escala de nivells de competències en llengües del Marc Comú Europeu de Referència (MCER) i son reconegudes i utilitzades internacionalment. Avaluen tant la comprensió oral i escrita com la expressió oral i escrita. Aquesta formació és gratuïta i està dirigida a tota persona que desitgi poder certificar el seu nivell.

#### Per a més informació:

Liceu Comte de Foix  
C/ Prada Motxilla, 25  
AD500 Andorra la Vella  
Tel: 872 500  
Fax: 872 517  
lcf@andorra.ad  
www.xena.ad/lcf



### 4.8 Àrea de Formació Continuada, Ocupacional i de Reconeixement de l'Experiència Professional

#### Formació professional continuada

**Destinatari:**

- Persones que treballen en algun dels sectors laborals presents a Andorra.

**Finalitats:**

- Oferir formació professional continuada al món empresarial i laboral andorrà en funció de les necessitats formatives detectades.
- Facilitar la formació al llarg de la vida de les persones adultes.

**Certificació emesa:** certificat d'assistència

#### Formació ocupacional

**Destinatari:**

- Persones inscrites al Servei d'Ocupació del Departament de Treball i que es troben en situació de desocupació involuntària.

**Finalitats:**

- En col·laboració amb el Servei d'Ocupació s'ofereix formació per a les persones inscrites al Servei d'Ocupació segons les necessitats formatives detectades. Aquesta formació pot ser d'actualització de coneixements o de reorientació cap a algun sector precís i s'engloba en tres blocs: formació en llengües, formació general i formacions específiques.
- També es fa el seguiment de les formacions pràctiques i teòriques en el marc del programa per al foment de l'ocupabilitat i la contractació mitjançant formacions pràctiques i teòriques en el si de les empreses per a les persones inscrites al Servei d'Ocupació en situació de desocupació.

**Certificació emesa:** certificat d'assistència

#### Reconeixement i validació de l'experiència professional

**Destinatari:**

- Persones que tinguin una experiència professional d'un mínim de 3 anys complets en l'àmbit al qual postulen.

**Finalitats:**

- Mitjançant la validació de l'experiència professional, obtenir totalment o parcialment un diploma d'ensenyament professional (DEP), un batxillerat professional (BP) o una qualificació professional.

**Certificació emesa:**

Acreditació oficial del diploma d'ensenyament professional (DEP), de batxillerat professional (BP) o de qualificacions professionals.

**Titulacions accessibles a través d'aquesta via:**

- Diploma d'ensenyament professional (DEP) en professions sanitàries i socials
- Diploma d'ensenyament professional (DEP) en secretariat multilingüe
- Batxillerat professional (BP) en animació socioeducativa
- Batxillerat professional (BP) en secretariat multilingüe
- Diploma d'Ensenyament Professional (DEP) en microinformàtica i xarxes
- Batxillerat Professional (BP) en sistemes i xarxes informàtics

#### Programa de millora de l'ocupabilitat - Focus 16-20

**Destinatari:**

- Residents legals a Andorra de 16 a 20 anys que no han obtingut el graduat en segona ensenyança o títol equivalent.

**Finalitats:**

- Donar resposta a joves de 16 a 20 anys que, havent acabat l'ensenyament obligatori, no han obtingut una certificació que els permeti continuar la seva formació acadèmica i que tenen dificultats per inserir-se al mercat laboral.
- Oferir una estructura formativa diversificada i personalitzada amb la finalitat de facilitar la inserció al mercat de treball, fomentar l'esperit emprenedor i millorar l'ocupabilitat dels joves.

**Certificació emesa:**

Certificat d'assoliment

#### Per a més informació:

Àrea de Formació Continuada,  
Ocupacional i de Reconeixement  
de l'Experiència Professional  
Carretera d'Os de Civis, s/n  
Aixovall - AD600 Sant Julià de Lòria  
Tel: 741 465  
Fax: 844 998  
fpc@govern.ad  
revp@govern.ad  
focus16\_20@govern.ad  
www.educacio.ad



# BEQUES i AJUTS DEL GOVERN D'ANDORRA

## 5. Beques i ajuts del Govern d'Andorra

El Govern té la voluntat d'ajudar els joves del Principat d'Andorra a accedir als nivells més alts de formació possibles segons les capacitats de cadascú. Amb aquesta finalitat, el dia 3 de juny del 2014 el Consell General va aprovar la Llei 9/2014 d'ajuts a l'estudi. Amb aquest text es millora un sistema que té com a objectiu principal oferir als joves amb menys recursos econòmics les mateixes possibilitats d'accés a l'educació.

### 5.1 Beques destinades a l'ensenyament preobligatori, obligatori, de batxillerat i de formació professional no superior

**Ajuts per als nivells educatius d'educació maternal, primera i segona ensenyança, batxillerat i formació professional no superior i educació especial a Andorra:**

- Beca de material
- Beca de transport escolar
- Beca de menjador escolar
- Beca de manutenció
- Beca d'esquí extraescolar

*Aquestes beques són compatibles entre si.*

**Ajuts per als nivells d'educació especial de maternal, primera i segona ensenyança, batxillerat i formació professional no superior a l'estranger:**

- Beca de material
- Beca de desplaçament
- Beca de manutenció
- Beca de residència

*Aquestes beques són compatibles entre si, llevat de les beques de manutenció i de residència, que, per la seva configuració i les seves finalitats, són incompatibles.*

**Ajuts per als nivells educatius de segona ensenyança, batxillerat i formació professional no superior a l'estranger (estudis que no puguin cursar-se a Andorra):**

- Beca de matrícula
- Beca de material
- Beca de desplaçament
- Beca de manutenció
- Beca de residència

*Aquestes beques són compatibles entre si, llevat de les beques de manutenció i de residència, que, per la seva configuració i les seves finalitats, són incompatibles.*

**Ajuts per als nivells educatius de batxillerat i formació professional no superior a distància:**

- Beca de matrícula
- Beca de material

*Aquestes beques són compatibles entre si.*

#### Per a més informació:

Ministeri d'Educació i Ensenyament Superior - Unitat d'Ajuts a l'Estudi  
Av. Rocafort, 21-23, edifici el Molí  
AD600 Sant Julià de Lòria  
Tel: 743 000  
Fax: 743 310  
ajutsestudí@govern.ad  
www.educacio.ad

La sol·licitud es pot lliurar al Servei de Tràmits del Govern d'Andorra i als Serveis de Tràmits de cada comú.

### 5.2 Beques destinades a l'ensenyament superior

**Ajuts per als nivells de formació professional superior i d'ensenyament superior de primer i segon cicle a distància:**

- Beca de matrícula
- Beca de material

*Aquestes beques són compatibles entre si.*

**Ajuts per als nivells de formació professional superior i d'ensenyament superior de primer i segon cicle a Andorra:**

- Beca de matrícula
- Beca de desplaçament
- Beca de material
- Beca de manutenció
- Beca salari

*Aquestes beques són compatibles entre si.*

**Ajuts per als nivells de formació professional superior i d'ensenyament superior de primer i segon cicle a l'estranger**

- Beca de matrícula
- Beca de desplaçament
- Beca de material
- Beca de manutenció
- Beca de residència
- Beca salari

*Aquestes beques són compatibles entre si, llevat de les beques de manutenció i de residència, que, per la seva configuració i les seves finalitats, són incompatibles.*

### 5.3 Beques de tercer cicle

**Ajuts per a estudiants d'Andorra que volen iniciar o prosseguir els seus estudis de tercer cicle:**

- Beques per a una dedicació única i a horari complet
- Beques per al finançament del 50% de l'import de les matrícules universitàries

**Ajuts de projectes de recerca i transferència de temàtica andorrana:**

- Promoure la realització de treballs de recerca o de transferència sobre la realitat andorrana.

**Ajuts per a la mobilitat:**

- Inclou les modalitats: ajut per a estades breus de recerca i ajut per a l'assistència a congressos científics.

**Deduccions universitàries derivades del títol de família nombrosa:**

- Els estudiants d'una família nombrosa gaudeixen d'un descompte del 50% en el pagament de la matrícula d'estudis a les universitats públiques. Cal presentar el carnet de família nombrosa lliurat pel ministeri encarregat dels afers socials.

### 5.4 Altres beques per a l'ensenyament superior

**Premi nacional a l'estudi:**

- Es concedeix un premi al millor expedient acadèmic de batxillerat de cada un dels tres sistemes educatius. L'obtenció del Premi nacional a l'estudi comporta l'atorgament d'un import determinat per a cada estudiant per cursar el nivell d'estudis següent d'ensenyament superior.

**Ajuts per estudiar a França:**

- Es disposa d'ajudes en matèria d'habitatge a Tolosa i a París. Reservem:
  - A Tolosa: 5 estudis i 5 habitacions
  - A la Ciutat Internacional Universitària de París: 2 habitacions

**Ajudes per estudiar al Collège d'Europe de Bruges (Bèlgica):**

- El Collège d'Europe de Bruges ofereix formacions de màster en l'àmbit del dret, l'economia, la política i les relacions internacionals. El Govern d'Andorra finança una beca per dur a terme aquests estudis, que tenen una durada d'un curs acadèmic.

**Ajudes per estudiar a Amèrica del Nord:**

- Programa Polybius: programa interministerial d'estudis i intercanvis amb universitats d'Amèrica del Nord:
  - Universitat de Nou Mèxic, Estat Units d'Amèrica
  - Universitat d'Ontario Occidental, Canadà
- Beques Fulbright: beques d'estudis de màster i doctorat als Estats Units d'Amèrica

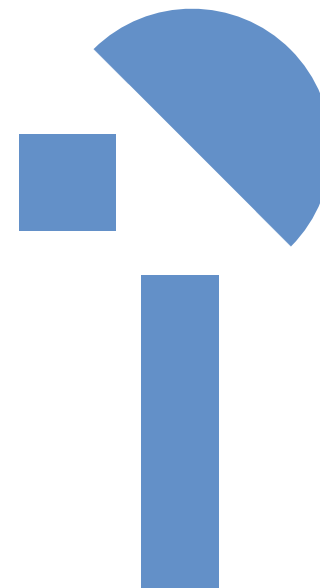
### Per a més informació:

Ministeri d'Educació i Ensenyament Superior  
Departament d'Ensenyament Superior, Recerca i Ajuts a l'Estudi  
Av. Rocafort, 21-23, edifici el Molí  
AD600 Sant Julià de Lòria  
Tel: 743 000  
Fax: 743 310

Ensenyament superior:  
ensenyament\_superior@govern.ad  
<http://www.ensenyamentsuperior.ad>

Recerca:  
recerca@govern.ad  
<http://www.recerca.ad>

*La sol·licitud es pot lliurar al Servei de Tràmits del Govern d'Andorra i als Serveis de Tràmits de cada Comú*



# RECONeixEMENT DE TITULACIONS

## 6. Reconeixement de titulacions

D'acord amb el Conveni de Lisboa (publicat el juny del 2008) i el Decret del 26 de febrer del 2014 d'aprovació del Reglament de reconeixement de titulacions i de convalidació de períodes d'estudis d'ensenyament superior (publicat el març del 2014), el Govern d'Andorra gestiona el reconeixement acadèmic i professional de titulacions estrangeres.

### Reconeixement acadèmic

#### Titulacions d'ensenyament superior:

- Les titulacions estrangeres d'ensenyament superior oficials d'estat es reconeixen acadèmicament a Andorra d'acord amb un dels nivells del MATES si no hi ha diferències substancials.
- Cal lliurar la sol·licitud de reconeixement acadèmic de titulacions d'ensenyament superior omplerta i acompanyada dels documents que es requereixen al Servei de Tràmits del Govern d'Andorra.

#### Titulacions d'ensenyament no superior:

- Les titulacions d'ensenyament no superior oficials d'estat espanyoles, franceses i les que pertanyen a un país amb el qual Andorra s'hagi obligat es poden reconèixer acadèmicament a Andorra si no hi ha diferències substancials.
- Cal lliurar la sol·licitud de reconeixement acadèmic de titulacions d'ensenyament no superior omplerta i acompanyada dels documents que es requereixen al Servei de Tràmits del Govern d'Andorra.

#### Reconeixement professional:

- Per obtenir l'autorització d'exercici d'una professió titulada a Andorra a través d'una titulació estrangera d'ensenyament superior oficial d'estat, cal sol·licitar-la al Departament d'Interior.
- Cal lliurar la sol·licitud d'exercici de la professió titulada omplerta i acompanyada dels documents que es requereixen al Servei de Tràmits del Govern d'Andorra.

#### Per a més informació:

Ministeri d'Educació i Ensenyament Superior  
Av. Rocafort, 21-23, edifici el Molí  
AD600 Sant Julià de Lòria  
Tel: 743 000  
Fax: 743 310  
ensenyament\_superior@govern.ad  
www.ensenyamentsuperior.ad

# ESTUDIAR A L'ESTRANGER

## 7. Estudiar a l'estranger

### 7.1 Per a més informació

#### Ministeri d'Educació i Ensenyament Superior:

- Av. Rocafort, 21-23, edifici el Molí AD600  
Sant Julià de Lòria
- Tel: 743 000
- Fax: 743 310
- [ensenyament\\_superior@govern.ad](mailto:ensenyament_superior@govern.ad)
- [www.educacio.ad](http://www.educacio.ad)
- [www.ensenyamentsuperior.ad](http://www.ensenyamentsuperior.ad)
- Horari: de dilluns a dijous de 8 a 16:30h, i  
divendres de 8:15 a 14:30h

#### Centre d'Orientació Educativa i Professional (COEP):

- Prada Casadet, s/n AD500, Andorra la Vella
- Tel: 829 456
- [coep@andorra.ad](mailto:coep@andorra.ad)
- [www.juventut.ad/coep](http://www.juventut.ad/coep)

### 7.2 Estudiar a Espanya

#### Consejería de Educación en Andorra:

- Ambaixada d'Espanya: C/Prat de la Creu, 34  
AD500 Andorra la Vella
- Tel: 807 766
- Fax: 869 960
- [consejeria.ad@mecd.es](mailto:consejeria.ad@mecd.es)
- [www.educacio.ad](http://www.educacio.ad)
- [www.mecd.gob.es/andorra](http://www.mecd.gob.es/andorra)
- Horari: de dilluns a divendres de 8 a 15h

#### Ministeri d'Educació, Cultura i Esport d'Espanya:

- [www.educacion.es](http://www.educacion.es)

#### Estudiar a Catalunya:

- [www.queestudiar.gencat.cat](http://www.queestudiar.gencat.cat)

### 7.3 Estudiar a França

#### Ministère de l'éducation nationale, de l'enseignement supérieur et de la recherche:

- [www.education.gouv.fr](http://www.education.gouv.fr)

#### Centre d'informació per a joves de la regió Midi-Pyrénées:

- [www.crij.org](http://www.crij.org)

#### ONISEP:

- Web de referència nacional per a formacions  
i feina
- [www.onisep.fr](http://www.onisep.fr)

#### Institut d'Estudis Andorrans (IEA):

- Tel i Fax: +33 05 61 21 71 33
- [ieatolosa@iea.ad](mailto:ieatolosa@iea.ad)
- [www.iea.ad](http://www.iea.ad)

#### Délégation à l'Enseignement Français en Andorre:

- Baixada del Molí, 5, edifici Molí III, bloc B,  
1r-1a, BP 88 AD500, Andorra la Vella
- Tel: 802 770
- Fax: 822 556
- [ce.ia130@ac-montpellier.fr](mailto:ce.ia130@ac-montpellier.fr)
- [www.xena.ad/SEF/](http://www.xena.ad/SEF/)
- Horari: de dilluns a divendres de 9 a 14h

#### Service d'Information et d'Orientation du Lycée Comte de Foix (SIO):

- Liceu Comte de Foix: C/ Prada Motxilla, 25,  
AD500 Andorra la Vella
- Tel: 872 534
- Fax: 872 517
- [sio.lcf@andorra.ad](mailto:sio.lcf@andorra.ad)
- [www.xena.ad/lc/](http://www.xena.ad/lc/)

### 7.4 Estudiar a la resta del món

#### Ministeri d'Afers Exteriors d'Andorra:

- [www.mae.ad](http://www.mae.ad)

#### Portal Europeu de Joventut:

- [www.europa.eu/youth](http://www.europa.eu/youth)

# SERVEIS I RECURSOS PER A Joves

## 8. Serveis i recursos per a joves

### 8.1 Mobilitat i afers exteriors

8.1.1 Transport escolar .....	42
8.1.2 Organismes internacionals.....	42
8.1.3 Ambaixades i informació consular .....	43

### 8.2 Treball

8.2.1 Orientació i inserció .....	43
8.2.2 Serveis per a l'Emprenedoria .....	44
8.2.3 Ajuts i subvencions .....	45
8.2.4 Treball temporal .....	45

### 8.3 Habitatge

46

### 8.4 Cultura i participació

8.4.1 Associacions Juvenils Oficials .....	47
8.4.2 Subvencions a associacions .....	47
8.4.3 Xarxa de biblioteques .....	49

### 8.5 Esports

49

### 8.6 Salut, cohesió social i qualitat de vida

8.6.1 Serveis d'atenció .....	52
8.6.2 Prestacions socials .....	55

## 8. Serveis i recursos per a joves

### 8.1 Mobilitat i afers exteriors

#### 8.1.1 Transport escolar

El Servei de Transport Escolar va adreçat als alumnes de maternal fins a batxillerat o formació professional, residents al Principat i que estiguin escolaritzats en un centre públic d'Andorra.

Aquest Servei ofereix dues modalitats de desplaçament: **el transport escolar i l'abonament del bus lliure.**

Poden sol·licitar el **carnet de transport escolar** els alumnes que cursin estudis preobligatoris i obligatoris de maternal i primera ensenyança, i els alumnes que cursin estudis obligatoris de segona ensenyança i que habitin més lluny del radi de 1.000 m del centre escolar.

El transport escolar no cobreix el transport als centres situats fora de la parròquia de residència de l'alumne si hi ha un altre centre del mateix sistema educatiu i nivell a la mateixa parròquia.

Poden sol·licitar l'**abonament del bus lliure** els alumnes que cursin estudis postobligatoris de batxillerat i de formació professional i els alumnes que cursin estudis de segona ensenyança que resideixin dins d'un radi de 1.000 m del centre escolar. La resta d'alumnes de segona ensenyança que resideixin a partir d'un radi de 1.000 m del centre escolar poden sol·licitar també, si ho desitgen, aquest abonament.

La modalitat de l'abonament del bus lliure permet la utilització dels autobusos de línies regulars de l'empresa adjudicatària durant tot l'any en qualsevol horari.

El ministeri encarregat de l'educació facilita als alumnes de l'Escola Andorrana de Batxillerat, l'Institut Espanyol d'Andorra i el Col·legi Sant Ermengol l'accés des de la carretera general fins als tres centres escolars i viceversa amb unes **llançadores** gratuïtes a les hores habituals d'entrada i de sortida dels centres.

#### Per a més informació:

Ministeri d'Educació i Ensenyament Superior - Servei de Transport Escolar  
Av. Rocafort, 21-23, edifici el Molí  
AD600 Sant Julià de Lòria  
Tel: 743 333  
Fax: 743 310

#### 8.1.2 Organismes internacionals

##### Departament d'Afers Multilaterals i de Cooperació

La direcció d'Afers Multilaterals i Cooperació s'encarrega de coordinar i fer el seguiment de la política exterior d'Andorra als organismes internacionals, així com les accions dutes a terme pel Govern d'Andorra en favor de la promoció de la cooperació internacional. També dona a conèixer els organismes internacionals als altres ministeris i a la societat civil, i en promou la participació.

#### Que podràs trobar?

- Informació sobre la participació d'Andorra als organismes internacionals
- Oportunitats de pràctiques i de treball en l'àmbit internacional
- Cooperació internacional al desenvolupament

#### Per a més informació:

Ministeri d'Afers Exteriors  
Tel: +376 875 704  
exteriors@govern.ad  
www.exteriors.ad

## 8. Serveis i recursos per a joves

#### 8.1.3 Ambaixades i informació consular

##### Departament d'Afers Bilaterals i Consulars

El Departament d'Afers Bilaterals i Consulars és responsable del seguiment de les relacions del Principat d'Andorra amb la resta de països del món, i de l'assistència consular als ciutadans andorrans que es trobin a l'estranger.

#### Que podràs trobar?

- Informació sobre viatges a l'estranger, visats i tràmits consulars
- Direccions i contactes de les ambaixades andorranes arreu del món

**Telèfon d'emergències consulars:**  
**+376 324 292 en cas d'extrema urgència en un país estranger**

#### Per a més informació:

Ministeri d'Afers Exteriors  
Tel: +376 875 704  
exteriors@govern.ad  
www.exteriors.ad

### 8.2 Treball

#### 8.2.1 Orientació i inserció

##### Centre d'Orientació Educativa i Professional (COEP)

El COEP és un servei que acompanya a l'usuari en la recerca educativa o laboral, ajudant-lo a definir un projecte educatiu i professional personalitzat. Els tècnics ofereixen atenció personalitzada, guia de recursos educatius i professionals i recolzament en el desenvolupament de competències individuals.

#### Que podràs trobar?

- Informació sobre recursos educatius a Andorra i a l'estranger
- Orientació vocacional
- Ajuda en la definició d'un projecte educatiu i professional personalitzat
- Preparació d'un CV i d'entrevistes de feina
- Desenvolupament d'habilitats interpersonals

#### Per a més informació:

Centre d'Orientació Educativa i Professional (COEP)  
Tel: +376 829 456  
coep@govern.ad  
www.coep.ad

##### Servei d'ocupació

El servei d'ocupació gestiona la borsa de treball del principat, al mateix temps que ofereixen un catàleg de formació ocupacional (per a les persones inscrites al servei) i ajuda en els tràmits relacionats amb la demanda d'ocupació i inspecció de treball.

#### Que podràs trobar?

- Borsa de treball i inserció laboral
- Formació ocupacional
- Prestació per desocupació involuntària
- Servei d'inspecció de treball

#### Per a més informació:

Servei d'ocupació  
Tel: +376 885 888  
servei.ocupacio@govern.ad  
www.treball.ad

## 8. Serveis i recursos per a joves

### Servei d'integració laboral de la Creu Roja

Projectes destinats a fomentar la integració laboral de les persones més vulnerables. Serveis d'orientació, inserció i formacions ocupacionals.

#### Per a més informació:

Servei d'integració laboral de la Creu Roja  
Tel: +376 808 225  
social@creuroja.ad  
www.creuroja.ad

### 8.2.2 Serveis per a l'Emprenedoria

Si tens un negoci o t'estàs plantejant crear la teva pròpia empresa, a Andorra existeixen diferents organismes i projectes que poden ajudar-te a desenvolupar el teu projecte empresarial.

### Taller empenedors

#### Que podràs trobar?

- Programa de formació presencial i elaboració d'un pla d'empresa
- Trobades amb empresaris del país
- Seguiment i assessorament en els projectes empresarials engegats

#### Per a més informació:

Taller Emprenedors  
Tel: +376 875 700  
emprenedors@govern.ad  
www.emprenedors.ad

### SAPE - Servei d'Atenció a la Petita Empresa

#### Que podràs trobar?

- Informació sobre la creació d'empreses
- Ajuda en la presentació de comptes i tràmits administratius

#### Per a més informació:

SAPE  
Tel: +376 875 700  
sape@govern.ad  
www.sape.ad

### Cambra de Comerç

#### Que podràs trobar?

- Informació objectiva sobre el teixit empresarial del país
- Assessorament professional
- Recursos per a la formació continuada

#### Per a més informació:

Cambra de comerç  
Tel: +376 809 292  
ccis@andorra.ad  
www.ccis.ad

### ACTUA

#### Que podràs trobar?

- Foment del desenvolupament i la inversió a Andorra

#### Per a més informació:

Actua  
Tel: +376 812 020  
info@adi.ad  
www.actua.ad

## 8. Serveis i recursos per a joves

### Subvencions a joves empenedors d'Andorra la Vella

#### Què és?

- Subvenció als joves empenedors que obrin el seu primer negoci a la parròquia d'Andorra la Vella

#### Per a més informació:

Comú d'Andorra la Vella -  
Servei de Joventut  
Tel: +376 730 007  
tecnic.joventut@comuandorra.ad

### 8.2.3 Ajuts i subvencions

Des de l'administració pública també es fomenta l'activitat empenedora i comercial del país a través d'ajuts, bonificacions i subvencions que es poden adaptar a les teves necessitats. Consulta amb la teva administració parroquial de referència per conèixer els plans i les polítiques de cada comú.

### 8.2.4 Treball temporal

Si busques feina per l'estiu et pot interessar l'oferta de treball temporal dels comuns i govern relacionada amb la promoció del patrimoni cultural i natural.

#### Per a més informació:

Comú de Canillo  
Tel: +376 751 036  
jovent@canillo.ad  
www.comucanillo.ad

#### Per a més informació:

Comú d'Encamp  
Tel: +376 873 200  
recursoshumans@encamp.ad  
www.comuencamp.ad

#### Per a més informació:

Comú d'Ordino  
Tel: +376 878 100  
gdh@ordino.ad  
www.ordino.ad

#### Per a més informació:

Comú de la Massana  
Tel: +376 736 900  
joventut@comumassana.ad  
www.lamassana.ad

#### Per a més informació:

Comú d'Andorra la Vella  
Tel: +376 730 030  
recepcio.gdp@comuandorra.ad  
www.andorralavella.ad

#### Per a més informació:

Comú de Sant Julià de Lòria  
Tel: +376 871 700  
joventut@comusantjulia.ad  
www.santjulia.ad

#### Per a més informació:

Comú d'Escaldes-Engordany  
Tel: +376 890 882  
infojove@e-e.ad  
www.e-e.ad/joventut

## 8. Serveis i recursos per a joves

### Patrimoni cultural de govern:

Als museus i monuments que depenen del Govern d'Andorra, les persones són l'eix sobre el qual es desenvolupa un projecte de conservació, estudi i difusió del patrimoni cultural andorrà. Cada any es busquen persones que vulguin treballar de guia cultural.

#### Per a més informació:

Patrimoni Cultural del Govern  
Tel: +376 839 760  
www.museus.ad

### Educació en el lleure:

Els serveis comunals de lleure com les ludoteques o els monitors d'esports també cerquen cada any personal per a ajudar o dinamitzar les activitats per als més petits. Posat en contacte amb la teva administració parroquial per a tenir més informació sobre aquestes ofertes.

## 8.3 Habitatge

Existeixen serveis i programes de suport a l'habitatge.

### Govern

#### Que podràs trobar?

- Ajuts per a l'habitatge de lloguer

#### Per a més informació:

Departament d'Afers Socials  
Tel: +376 874 800  
www.aferssocials.ad

### Comú d'Andorra la Vella - Servei de joventut

#### Que podràs trobar?

- Pisos Jovial
- Ajuda a l'emancipació

#### Per a més informació:

Comú d'Andorra la Vella -  
Servei de joventut  
Tel: +376 730 007  
jovial@comuandorra.ad  
http://jovial.andorralavella.ad

### Comú de Sant Julià de Lòria - Àrea d'infància, joventut i Voluntariat

#### Que podràs trobar?

- Ajut econòmic en concepte de la bestreta i disponibilitat del dipòsit del comptador de la Mútua Elèctrica

#### Per a més informació:

Comú de Sant Julià de Lòria  
Tel: +376 871 700  
joventut@comusantjulia.ad  
www.comusantjulia.ad

## 8. Serveis i recursos per a joves

## 8.4 Cultura i participació

### 8.4.1 Associacions Juvenils Oficials

### Carnet Jove Andorra

#### Què és?

- Avantatges i descomptes per a joves

#### Per a més informació:

Carnet Jove Andorra  
Tel: +376 864 976  
info@carnetjove.ad  
www.carnetjove.ad

### Fòrum Nacional de la Joventut d'Andorra

#### Què és?

- Iniciativa per a que els joves d'Andorra puguin dir la seva

#### Per a més informació:

Fòrum Nacional de la Joventut  
d'Andorra  
Tel: +376 829 456  
fnjand@gmail.com  
Facebook: Fòrum Nacional de la  
Joventut Andorra

### 8.4.2 Subvencions a associacions

### Govern - Departament de Joventut i Voluntariat

#### Què és?

- Ajuts/Subvencions de Govern a Associacions juvenils

#### Per a més informació:

Govern - Departament de Joventut i  
Voluntariat  
Tel: +376 829 456  
joventut\_voluntariat@govern.ad  
www.joventut.ad

### Comú de Canillo - Departament Social

#### Què és?

- Subvencions culturals esportives benefiques i de lleure

#### Per a més informació:

Comú de Canillo -  
Departament Social  
Tel: +376 753 631  
jovent@canillo.ad  
www.canillo.ad

### Comú d'Encamp - Departament de Cultura i Socials

#### Què és?

- Subvencions a associacions culturals

#### Per a més informació:

Comú d'Encamp  
Tel: +376 731 490  
cultura@encamp.ad  
www.comuencamp.ad



## 8. Serveis i recursos per a joves

### Comú d'Encamp - Departament de Joventut i Esports

#### Què és?

- Projecte La llançadora per a joves artistes

#### Per a més informació:

Comú d'Encamp  
Tel: +376 834 972  
pij@encamp.ad  
www.comuencamp.ad

### Comú d'Ordino - Departament d'Educació, Cultura, Joventut i Benestar social

#### Què és?

- Subvenció d'activitats culturals i socials sense afany de lucre

#### Per a més informació:

Comú d'Ordino - Departament d'Educació, Cultura, Joventut i Benestar social  
Tel: +376 878 132  
cultura@ordino.ad  
www.ordino.ad

### Comú de la Massana - Departament de joventut

#### Què és?

- Subvencions associacions juvenils

#### Per a més informació:

Comú de la Massana - Departament de joventut  
Tel: +376 736 900  
joventut@comumassana.ad  
www.lamassana.ad

### Comú d'Andorra la Vella - ANDPLIFICADOR

#### Què és?

- Suport als joves músics

#### Per a més informació:

Comú d'Andorra la Vella - Departament de Cultura i Departament de Joventut.  
Tel: +376 730 037  
cultura@comuandorra.ad

### Comú de Sant Julià de Lòria - Departament de serveis socials i participació ciutadana

#### Què és?

- Subvencions associacions juvenils

#### Per a més informació:

Comú de Sant Julià de Lòria - Departament de serveis socials i participació ciutadana  
Tel: +376 871 700  
tramits@comusantjulia.ad  
www.santjulia.ad

### Comú d'Escaldes-Engordany - Departament de cultura

#### Què és?

- Subvencions associacions culturals

#### Per a més informació:

Comú d'Escaldes-Engordany - Departament de cultura  
Tel: +376 890 890  
s.cultura@e-e.ad  
www.e-e.ad

## 8. Serveis i recursos per a joves

### 8.4.3 Xarxa de biblioteques

#### Biblioteca pública de Govern:

- +376 828 750
- biblioteca@andorra.ad
- www.cultura.ad

#### Biblioteca Nacional d'Andorra:

- +376 826 445
- bncultura.gov@andorra.ad
- www.cultura.ad

#### Biblioteca Comunal de Canillo:

- +376 753 623
- biblioteca@canillo.ad
- www.canillo.ad

#### Biblioteca Comunal d'Encamp:

- +376 732 704
- biblioteca@encamp.ad
- www.bibliotecaencamp.wordpress.com

#### Biblioteca Comunal del Pas de la Casa:

- +376 755 111
- biblioteca@encamp.ad

#### Biblioteca comunal d'Ordino:

- +376 878 136
- bibliotecacomunal@ordino.ad
- www.ordino.ad

#### Biblioteca Comunal de la Massana:

- +376 838 910
- biblioteca@comumassana.ad
- www.bibliotecamassana.wordpress.com

#### Biblioteca Comunal de Sant Julià de Lòria:

- +376 753 623
- biblioteca@canillo.ad
- www.canillo.ad

#### Biblioteca Comunal d'Escaldes-Engordany:

- +376 802 256
- biblioteca@e-e.ad
- www.e-e.ad

## 8.5 Esports

### Govern

#### SERVEIS I PROGRAMES DE SUPORT A L'ESPORT:

##### Secretaria d'Estat d'Esports:

- Consell Andorrà de l'Esport
- Comissió jurídica Esportiva
- Agència Andorrana Antidopatge( AGAD )  
http://www.agad.ad/
- Programa ARA ( Esportistes d'Alt rendiment d'Andorra)
- Gestió del Poliesportiu d'Andorra, el pavelló Joan Alay, l'Estadi Nacional, i el Centre de Tecnificació d'Ordino
- Gestió d'instal·lacions al C.T. d'Ordino de l'EFPEM, i el centre d'esport –estudi/ batxillerat-estudi
- Cursa popular del dia de l'esport per a tothom
- Gala de la Nit de l'esport

#### AJUTS I SUBVENCIONS:

##### Secretaria d'Estat d'Esports:

- Subvencions a entitats esportives

#### Per a més informació:

Departament d'Esports  
Tel: +376 890 356  
esports@andorra.ad  
www.esports.ad

#### Per a més informació:

Departament de Medi Ambient  
Tel: +376 890 890  
sostenibilitat@andorra.ad  
www.e-e.ad

#### Per a més informació:

Centre d'Andorra Sostenible  
Tel: +376 875 771  
andorrasostenible@andorra.ad  
www.sostenibilitat.ad

## 8. Serveis i recursos per a joves

### Comú de Canillo

#### SERVEIS I PROGRAMES DE SUPORT A L'ESPORT:

- Cursa d'orientació Canillo - Ordino (trobada de germanor)

#### Per a més informació:

Departament d'Esports  
Tel: +376 751 036  
salespolivalents@canillo.ad  
www.canillo.ad

### Comú d'Encamp

#### SERVEIS I PROGRAMES DE SUPORT A L'ESPORT:

- Estades professionals d'equips d'elit
- Campus esportius

#### OFERTA D'ACTIVITATS ESPORTIVES:

- Escoles esportives
- Escola de Neu d'Encamp i el Pas de la Casa
- Volta a Andorra a peu
- Activitats de lleure durant les vacances escolars

#### AJUTS I SUBVENCIONS:

- Subvencions anuals a entitats esportives i a activitats esportives puntuals.

#### Per a més informació:

Complex Esportiu i Sociocultural d'Encamp  
Tel: +376 732 700  
esports@encamp.ad

#### Per a més informació:

Centre Esportiu del Pas de la Casa  
Tel: +376 755 111  
esports@encamp.ad  
www.comuencamp.ad

### Comú d'Ordino

#### SERVEIS I PROGRAMES DE SUPORT A L'ESPORT:

- Travessa de Muntanya Ordino - La Massana
- Curso d'orientació Canillo - Ordino

#### OFERTA D'ACTIVITATS ESPORTIVES:

- Activitats esportives durant el curs escolar
- Via ferrata, barranc i circuit Aventura Segudet
- Setmanes joves
- Centre Esportiu d'Ordino

#### AJUTS I SUBVENCIONS:

- Subvencions esportives del Comú d'Ordino
- Centre Esportiu d'Ordino

#### Per a més informació:

Departament de dinamització i comerç  
Tel: +376 878 151  
ordino@ordino.ad  
www.ordino.ad

#### Per a més informació:

Departament de turisme  
Tel: +376 878 173  
ot@ordino.ad  
www.ordino.ad

#### Per a més informació:

Centre Esportiu d'Ordino  
Tel: +376 878 110  
centreesportiu@ordino.ad  
www.ceo.ad

## 8. Serveis i recursos per a joves

### Comú de la Massana

- Oferta d'Activitats esportives
- Subvencions a associacions esportives

#### Per a més informació:

Departament d'Esports  
Tel: +376 763 900  
esports@comumassana.ad  
www.lamassana.ad

### Comú d'Andorra la Vella

#### OFERTA D'ACTIVITATS ESPORTIVES:

- Activitats esportives durant vacances escolars
- Campus esportius Setmana Santa
- Setmanes joves Viu l'esport al carrer
- Setmanes de joves d'esport

#### AJUTS I SUBVENCIONS:

- Subvencions esportives del Comú d'Andorra la Vella

#### Per a més informació:

Departament d'Esports  
Tel: +376 732 400 / 873 123 / 874 100  
esports@comuandorra.ad  
www.andorralavella.ad

### Comú de Sant Julià de Lòria

#### SERVEIS I PROGRAMES DE SUPORT A L'ESPORT:

- Cursa de Sant Silvestre

#### OFERTA D'ACTIVITATS ESPORTIVES:

- Activitats d'esport
- Activitats de lleure a l'estiu
- Programes esportius
- Cursets de natació
- Fitness

#### Per a més informació:

Sasesctur  
Tel: +376 743 700  
sasesctur@sasesctur.ad  
www.sasesctur.com

### Comú d'Escaldes-Engordany

#### OFERTA D'ACTIVITATS ESPORTIVES:

- Escoles esportives
- Escola de natació i Sincronitzada
- Escola d'escalada
- Escola de tenis
- Escola d'skate
- Escola de Gimnàstica rítmica
- Activitats dirigides
- Classes de natació i Fitness
- Activitats vacances escolars
- Travessa de les 3 parròquies

#### AJUTS I SUBVENCIONS:

- Subvencions anuals a entitats i per activitats esportives puntuals

#### Per a més informació:

Departament d'Esports  
Tel: +376 890 884  
sesports@e-e.ad  
www.e-e.ad

## 8. Serveis i recursos per a joves

### 8.6 Salut, cohesió social i qualitat de vida

#### 8.6.1 Serveis d'atenció

#### Equip d'atenció a la infància i a l'adolescència

##### Què és?

- Atenció a infants i joves en situació de risc.

##### Per a més informació:

Ministeri de Salut  
Tel: +376 874 800  
infancia@govern.ad  
www.salut.ad

#### Pla Nacional Contra les Drogodependències (PNCD) del Govern d'Andorra

##### Què és?

- Impulsa accions per reduir els efectes negatius sobre la salut derivats del consum de substàncies que creen dependència.

##### Per a més informació:

Pla Nacional Contra les Drogodependències (PNCD)  
pncd@andorra.ad

#### Àrea de Polítiques d'Igualtat

##### Diferents serveis s'agrupen des d'aquesta mateixa àrea:

- Servei d'Igualtat.
- Servei d'Atenció a les Víctimes de Violència de Gènere.
- Servei de Violència Domèstica i Familiar.

##### Què puc trobar?

- Oferir informació, suport, atenció i assessorament legal a les persones que pateixen o han patit situacions de discriminació i/o desigualtat
- Oferir ajuda i assessorament legal en situacions de violència familiar.

##### Per a més informació:

Àrea de Polítiques d'Igualtat  
Tel: 181 (atenció general)  
En cas d'Urgència: 110 (policia)

#### Treballadors socials. Centre d'Atenció Primària a les Parròquies

##### Què és?

- Informació, assessorament i tramitació d'ajudes.

##### Per a més informació:

Canillo: +376 853 050  
Encamp: +376 832 214  
Pas de la Casa: +376 755 370  
Ordino: +376 835 905  
La Massana: +376 738 400  
Andorra la Vella: +376 867 001  
Sant Julià de Lòria: +376 842 460  
Escaldes-Engordany: +376 828 984

## 8. Serveis i recursos per a joves

#### Consulta Jove

##### Què és?

- Servei dirigit als adolescents i joves amb la finalitat d'informar i promoure conductes saludables en relació a la salut sexual i afectiva.

##### Per a més informació:

Consulta Jove  
consultajove@andorra.ad

#### Centres d'Atenció Primària

##### Què és?

- Recurs assistencial d'infermeria i d'informació sanitària adreçat a tota la població en general.

##### Per a més informació:

CAP Canillo: +376 851 050  
CAP Encamp: +376 831 711  
CAP Pas de la Casa: +376 755 370  
CAP Ordino: +376 747 025  
CAP La Massana: +376 738 400  
CAP La Sardana: +376 821 955  
CAP Andorra la Vella: +376 808 942  
CAP Santa Coloma: +376 725 636  
CAP Sant Julià de Lòria: +376 843 243  
CAP Escaldes-Engordany: +376 861 098  
CAP Fiter i Rossell: +376 801 690

#### Comú de Canillo

##### Programes:

- Serveis de fisioteràpia, logopèdia i podologia.

##### Per a més informació:

Comú de Canillo  
Tel: +376 753 631  
jovent@canillo.ad  
www.canillo.ad

#### Comú d'Encamp - Departament de Joventut i Esports

##### Programes:

- Informació, orientació i assessorament als joves.

##### Per a més informació:

Comú d'Encamp - Punt d'Informació Juvenil  
Tel: +376 834 972  
pij@encamp.ad

#### Comú d'Ordino - Departament d'Educació, Cultura, Joventut i Benestar social

##### Programes:

- Escola de mares i pares de la Vall del Nord.

##### Per a més informació:

Comú d'Ordino  
Tel: +376 878 132  
cultura@ordino.ad  
www.ordino.ad

#### Comú de la Massana

##### Programes:

- Programa d'Informació Orientació i Assessorament.
- Escola de mares i pares de la Vall del Nord.

##### Per a més informació:

Comú de la Massana  
Tel: +376 736 925  
atenciosocial@comumassana.ad  
www.lamassana.ad

## 8. Serveis i recursos per a joves

### Comú d'Andorra la Vella - CRAC

#### Programes:

- Informació, orientació i assessorament als joves

#### CRAC (Consulta ràpida d'adolescents en risc):

- Tots els dimecres i dijous a la tarda atenció gratuïta d'un psicòleg del SAAS

#### Per a més informació:

Comú d'Andorra la Vella - CRAC  
Tel: +376 730 007  
joventut@comuandorra.ad  
www.joves.andorralavella.ad  
Tel.: 730 007  
lacentral@comuandorra.ad

### Comú d'Andorra la Vella - Departament de social

#### Programes:

- Atenció social
- Ajudes econòmiques
- Menjador Gent Gran
- Projectes Gent Gran Activa

#### Per a més informació:

Comú d'Andorra la Vella - Departament de social  
Tel: +376 730 020  
grup\_social@comuandorra.ad  
www.andorralavella.ad

### Comú d'Escaldes-Engordany

#### Programes:

- Grup de pares i mares d'adolescents

#### Per a més informació:

Comú de Canillo  
Tel: +376 890 882  
infojove@e-e.ad  
www.e-e.ad/joventut

### Càritas andorrana

#### Programes:

- Acollida i orientació a persones en risc social
- Atenció i inserció a persones sense sostre ni treball
- Suport psicològic i legal
- Banc d'aliments

#### Per a més informació:

Càritas andorrana  
Tel: +376 806 111  
caritas.andorrana@andorra.ad  
www.lamassana.ad

### Creu Roja

#### Programes:

- Alcohol + Conducció = Mal Rotlló
- Seny nit

#### Per a més informació:

Creu Roja  
Tel: +376 808 240  
creuroja@creuroja.ad  
www.creuroja.ad

## 8. Serveis i recursos per a joves

### 8.6.2 Prestacions socials

### Comú d'Encamp

#### Programes:

- Prestacions, ajuts i assessorament social

#### Per a més informació:

Comú d'Encamp  
Tel: +376 731 670  
social@encamp.ad  
www.comuencamp.ad

### Comú de la Massana

#### Programes:

- Ajust socials

#### Per a més informació:

Comú de la Massana  
Tel: +376 736 925  
atenciosocial@comumassana.ad  
www.lamassana.ad

### Comú de Sant Julià de Lòria

#### Programes:

- Fons de cohesió social i ajuts econòmics segons concepte

#### Per a més informació:

Comú de Sant Julià de Lòria  
Tel: +376 871 700  
social@comusantjulia.ad  
www.santjulia.ad

### Comú d'Escaldes-Engordany

#### Programes:

- Reglament d'exoneracions

#### Per a més informació:

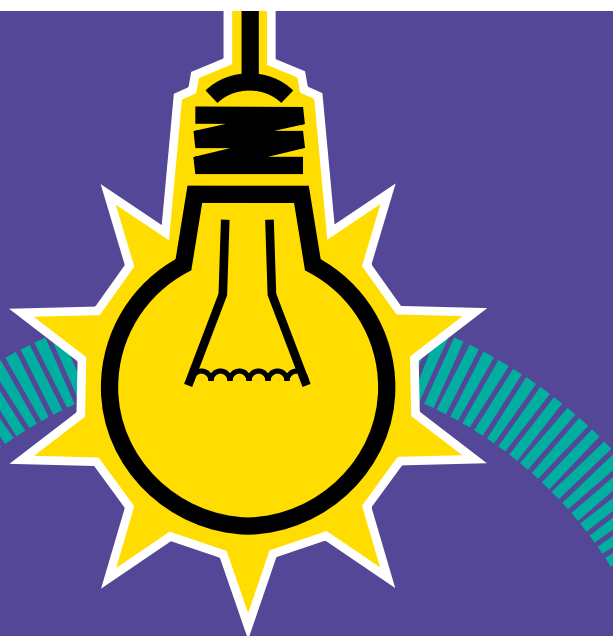
Comú d'Escaldes-Engordany  
Tel: +376 890 890  
www.e-e.ad

**Informa't!**

[www.educacio.ad](http://www.educacio.ad)

Tel. 741 465

[focus16\\_20@govern.ad](mailto:focus16_20@govern.ad)



# **FOCUS** **16-20 ANYS**

Pla per a la millora  
de l'ocupabilitat  
dels joves

**No estudies  
i et costa trobar feina?**

**T'oferim una formació  
diversificada i a la teva mida**



Govern d'Andorra

LLISTA  
DE CENTRES  
EDUCATIUS

## 9. Llista de centres educatius

### Canillo

#### Escola andorrana de maternal i primera ensenyança de Canillo

##### Ensenyaments impartits:

- Maternal
- Primera ensenyança

##### Per a més informació:

C/ dels Esquirolets, AD100 Canillo  
Tel.: 852 344  
Fax: 852 034  
andcan@andorra.ad  
www.xena.ad/adcan

#### Escola francesa de Canillo

##### Ensenyaments impartits:

- Maternal
- Primera ensenyança

##### Per a més informació:

C/ de Roda, AD100 Canillo  
Tel.: 852 530  
Fax: 852 530  
frcan@educand.ad  
www.xena.ad/frcan

### Encamp

#### Escola andorrana de maternal i primera ensenyança del Pas de la Casa

##### Ensenyaments impartits:

- Maternal
- Primera ensenyança

##### Per a més informació:

C/ del Consell General, s/n  
AD200 Encamp  
Tel.: 856 700  
Fax: 856 701  
andpas@educand.ad  
www.xena.ad/adpas

#### Escola francesa del Pas de la Casa

##### Ensenyaments impartits:

- Maternal
- Primera ensenyança

##### Per a més informació:

Av. del Consell General, s/n  
AD200 Encamp  
Tel.: 855 695  
Fax: 855 695  
frpas@andorra.ad  
www.xena.ad/frpas

#### Escola andorrana de maternal i primera ensenyança d'Encamp

##### Ensenyaments impartits:

- Maternal
- Primera ensenyança

##### Per a més informació:

C/ del Pedral, 3, AD200 Encamp  
Tel.: 832 716  
Fax: 833 808  
eampe@govern.ad  
www.xena.ad/adenc

## 9. Llista de centres educatius

### Escola primària Francesa d'Encamp

##### Ensenyaments impartits:

- Maternal
- Primera ensenyança

##### Per a més informació:

C/ René Baulard, 5, AD200 Encamp  
Tel.: 831 365  
Fax: 831 365  
frpenc@educand.ad  
www.xena.ad/frpenc

#### Escola andorrana de segona ensenyança d'Encamp

##### Ensenyaments impartits:

- Segona ensenyança

##### Per a més informació:

C/ de les Riberaigües, s/n,  
AD200 Encamp  
Tel.: 731 175  
Fax: 834 536  
ad2eenc@educand.ad  
www.xena.ad/ad2eenc

### Ordino

#### Escola andorrana de maternal i primera ensenyança d'Ordino

##### Ensenyaments impartits:

- Primera ensenyança
- Segona ensenyança

##### Per a més informació:

C/ de la Carrera, AD300 Ordino  
Tel.: 837 001  
Fax: 837 897  
adord@educand.ad  
www.xena.ad/adord

### Escola primària francesa d'Ordino

##### Ensenyaments impartits:

- Maternal
- Primera ensenyança

##### Per a més informació:

C/ de la Carrera, AD300 Ordino  
Tel.: 835 995  
Fax: 835 995  
frord@andorra.ad  
www.xena.ad/frord

#### Escola andorrana de segona ensenyança d'Ordino

##### Ensenyaments impartits:

- Segona ensenyança

##### Per a més informació:

C/ Narciso Yepes, s/n,  
AD300 Ordino  
Tel.: 747 020  
Fax: 839 593  
and2ensord@andorra.ad  
www.xena.ad/ad2eord

#### EFPEM (Escola de Formació de Professions Esportives i de Muntanya)

##### Ensenyaments impartits:

- Formació professional esportiva

##### Per a més informació:

C/ Narciso Yepes, s/n,  
AD300 Ordino  
AD500 Andorra la Vella  
Tel.: 722 240  
Fax: 723 240  
efpem@andorra.ad  
www.efpem.ad

## 9. Llista de centres educatius

### La Massana

#### Escola andorrana de maternal i primera ensenyança de la Massana

##### Ensenyaments impartits:

- Maternal
- Primera ensenyança

##### Per a més informació:

C/ de les Escoles, 12,  
AD400 La Massana  
Tel.: 737 050  
Fax: 835 716  
admas@educand.ad  
www.educand.ad/admas

#### Escola primària francesa de la Massana

##### Ensenyaments impartits:

- Maternal
- Primera ensenyança

##### Per a més informació:

C/ de les Escoles, 3,  
AD400 La Massana  
Tel.: 835 515  
Fax: 835 515  
frpmas@educand.ad  
www.xena.ad/frpmas

#### Col·legi Internacional dels Pirineus (centre privat)

##### Ensenyaments impartits:

- Maternal
- Primera ensenyança
- Segona ensenyança
- Formació Professional Esportiva
- Batxillerat

##### Per a més informació:

C/ del Serrat del Camp, 16-18,  
L'Aldosa, AD400 La Massana  
Tel.: 838 366  
Fax: 836 324  
enaldosa@andorra.ad  
www.cimand.com

#### Universitat oberta La Salle (centre privat)

##### Per a més informació:

Av. del través, 31, local A-2,  
AD400 La Massana  
Tel.: 815 388  
www.uols.org

### Andorra la Vella

#### Escola andorrana de maternal i primera ensenyança d'Andorra la Vella

##### Ensenyaments impartits:

- Maternal
- Primera ensenyança

##### Per a més informació:

C/ Prat Salit, s/n, Santa Coloma  
AD500 Andorra la Vella  
Tel.: 722 300  
Fax: 725 355  
adand@educand.ad  
www.educand.ad/adand

## 9. Llista de centres educatius

#### Escola maternal francesa d'Andorra la Vella

##### Ensenyaments impartits:

- Maternal

##### Per a més informació:

C/ Ciutat de Valls, 33,  
AD500 Andorra la Vella  
Tel.: 823 228  
Fax: 820 230  
frmand@educand.ad  
www.xena.ad/frmand/index.htm

#### Escola francesa d'elemental d'Andorra la Vella

##### Ensenyaments impartits:

- Primera ensenyança

##### Per a més informació:

C/ Ciutat de Valls, 41-43,  
AD500 Andorra la Vella  
Tel.: 820 230  
Fax: 820 230  
frprand@andorra.ad  
www.xena.ad/frprand

#### Escola francesa d'elemental d'Andorra la Vella

##### Ensenyaments impartits:

- Primera ensenyança

##### Per a més informació:

C/ Ciutat de Valls, 41-43,  
AD500 Andorra la Vella  
Tel.: 820 230  
Fax: 820 230  
frprand@andorra.ad  
www.xena.ad/frprand

#### Escola primària francesa de Santa Coloma

##### Ensenyaments impartits:

- Maternal
- Primera ensenyança

##### Per a més informació:

C/ de les Escoles, 10, Santa Coloma  
AD500 Andorra la Vella  
Tel.: 725 516  
Fax: 725 516  
frsco@educand.ad  
www.xena.ad/frsco

#### Col·legi M. Janer

##### Ensenyaments impartits:

- Maternal
- Primera ensenyança
- Segona ensenyança

##### Per a més informació:

C/ Roureda Tapada, 2, Santa Coloma  
AD500 Andorra la Vella  
Tel.: 720 760  
Fax: 722 519  
janer.direccio@gmail.com  
www.xena.ad/janer

#### Escola andorrana de segona ensenyança d'Andorra la Vella

##### Ensenyaments impartits:

- Segona ensenyança

##### Per a més informació:

C/ Prat Salit, s/n, Santa Coloma  
AD500 Andorra la Vella  
Tel.: 722 111  
Fax: 723 111  
easesc@govern.ad  
www.xena.ad/ad2esco



## 9. Llista de centres educatius

### Escola andorrana de segona ensenyança del Roc

#### Ensenyaments impartits:

- Segona ensenyança

#### Per a més informació:

C/ Ciutat de Valls, s/n  
AD500 Andorra la Vella  
Tel.: 828 584  
Fax: 829 876  
escolaroc@educand.ad  
www.xena.ad/ad2esco

### Liceu Comte de Foix

#### Ensenyaments impartits:

- Segona ensenyança
- Batxillerat
- Formació professional
- Formació d'adults

#### Per a més informació:

C/ Prada Motxilla, 25  
AD500 Andorra la Vella  
Tel.: 872 500  
Fax: 872 517  
lcf@andorra.ad  
www.xena.ad/lcf

### Col·legi Sant Ermengol

#### Ensenyaments impartits:

- Maternal
- Primera ensenyança
- Segona ensenyança
- Batxillerat

#### Per a més informació:

C/ dels Canals, 86  
AD500 Andorra la Vella  
Tel.: 873 073  
Fax: 873 074  
ermengol.direccio@gmail.com  
www.xena.ad/stermee

### Escola andorrana de batxillerat

#### Ensenyaments impartits:

- Batxillerat

#### Per a més informació:

C/ Tossalet i Vinyals, 45  
La Margineda, AD500 Andorra la Vella  
Tel.: 723 030  
Fax: 723 031  
batxillerat@govern.ad  
www.xena.ad/adbtx

### Col·legi espanyol "María Moliner" de secundària i batxillerat

#### Ensenyaments impartits:

- Segona ensenyança
- Batxillerat

#### Per a més informació:

C/ Tossalet i Vinyals, 33  
La Margineda, AD500 Andorra la Vella  
Tel.: 721 024  
Fax: 723 541  
mariamoliner.secund@mecc.es

## 9. Llista de centres educatius

### Sant Julià de Lòria

### Escola andorrana de maternal i primera ensenyança de Sant Julià de Lòria

#### Ensenyaments impartits:

- Maternal
- Primera ensenyança

#### Per a més informació:

C/ de les Escoles, 15,  
AD600 Sant Julià de Lòria  
Tel.: 841 702  
Fax: 841 035  
dir.stjulia.mpe.edu@andorra.ad  
www.xena.ad/adsju

### Escola primària francesa de Sant Julià de Lòria

#### Ensenyaments impartits:

- Maternal

#### Per a més informació:

C/ de les Escoles, 30  
AD600 Sant Julià de Lòria  
Tel.: 841 381  
Fax: 841 381  
frprisju@andorra.ad  
www.xena.ad/frpsju/accueil1.htm

### Centre de formació professional

#### Ensenyaments impartits:

- Formació professional

#### Per a més informació:

C/ d'Os de Civís, s/n, Aixovall  
AD600 Sant Julià de Lòria  
Tel.: 741 025  
Fax: 844 998  
ensenyamentprof@govern.ad  
www.xena.ad/cfp

### Centre d'educació bàsica d'adults

#### Per a més informació:

C/ d'Os de Civís, s/n, Aixovall  
AD600 Sant Julià de Lòria  
Tel.: 741 465  
Fax: 844 998  
eba@govern.ad  
www.educacio.ad

### Universitat d'Andorra

#### Ensenyaments impartits:

- Formació professional superior
- Estudis universitaris

#### Per a més informació:

Plaça de la Germandat, 7  
AD600 Sant Julià de Lòria  
Tel.: 743 000  
Fax: 743 043  
uda@uda.ad  
www.uda.ad

### Escaldes-Engordany

### Escola andorrana de maternal i primera ensenyança d'Escaldes-Engordany

#### Ensenyaments impartits:

- Maternal
- Primera ensenyança

#### Per a més informació:

Av. Fiter i Rossell, 18  
AD700 Escaldes-Engordany  
Tel.: 869 668  
Fax: 869 882  
dir.escaldes.mpe.edu@andorra.ad  
www.xena.ad/adesc



## 9. Llista de centres educatius

### Escola maternal francesa d'Escaldes-Engordany

#### Ensenyaments impartits:

- Maternal

#### Per a més informació:

C/ de la Parròquia, 5  
AD700 Escaldes-Engordany  
Tel.: 822 656  
Fax: 820 378  
frmesec@educand.ad  
www.xena.ad/frmesec

### Col·legi Sagrada Família

#### Ensenyaments impartits:

- Maternal
- Primera ensenyança
- Segona ensenyança

#### Per a més informació:

C/ Josep Viladomat, 1  
AD700 Escaldes-Engordany  
Tel.: 821 254  
Fax: 862 254  
sgdafamilia.sec@andorra.ad  
www.xena.ad/safa

### Escola francesa d'elemental d'Escaldes-Engordany

#### Ensenyaments impartits:

- Primera ensenyança

#### Per a més informació:

C/ de la Parròquia, 5  
AD700 Escaldes-Engordany  
Tel.: 820 378  
Fax: 820 378  
frpriesec@educand.ad  
www.xena.ad/frpesc

### Col·legi espanyol "María Moliner" d'infantil i primària d'Escaldes-Engordany

#### Ensenyaments impartits:

- Maternal
- Primera ensenyança

#### Per a més informació:

Av. Fiter i Rossell, 18  
AD700 Escaldes-Engordany  
Tel.: 828 910  
Fax: 868 191  
mariamoliner.primari@mecc.es  
www.educacion.gob.es/exterior/centros/escaldes





### **i** Canillo

Punt Jove de Canillo  
Ed. Telecabina, 2n pis  
Tel: 753 632  
jovent@canillo.ad  
puntjovecanillo.blogspot.com  
Facebook: Punt jove Canillo  
Whatsapp: +376 391 370

### **i** Encamp

Punt d'Informació Juvenil d'Encamp  
C/Valireta, nº 5, Edifici Casas,  
planta baixa, Encamp  
Tel: 834 972  
pij@encamp.ad  
www.comuencamp.ad  
Facebook/Twitter: Pij Encamp

### **i** Ordino

Punt d'Informació Juvenil d'Ordino  
Ed. la Font, 1r pis, Ordino  
Tel: 878 170  
puntjove@ordino.ad  
Facebook: Punt jove Ordino

### **i** La Massana

Punt 400, centre jove de la Massana  
Av. Sant Antoni, 32, B, 5è.  
Edifici del arcs  
Tel: 836 505  
centrejove@comumassana.ad  
Facebook: Punt400  
Whatsapp: 602 450  
Twitter: @Punt400  
Instagram: @Punt400

### **i** Sant Julià de Lòria

Àrea d'Infància, Joventut i Voluntariat  
de Sant Julià de Lòria  
Edifici Glòria 3r pis, Plaça Major  
Tel: 871 700

### **i** Andorra la Vella

La Central - Servei de Joventut  
d'Andorra la Vella  
Caseta del Parc Central  
Tel: 730 007  
lacentral@comuandorra.ad  
Facebook: La Central - Servei de  
Joventut  
Whatsapp: 611 842

### **i** Escaldes-Engordany

Infojove (Espai Jovent)  
Passeig del Valira s/n. Complex Prat  
del Roure, Escaldes-Engordany  
Tel: 890 882  
infojove@e-e.ad  
http://www.e-e.ad/joventut  
Facebook: Joventut ee  
Twitter: @Joventutee

### **i** Govern

Departament de Joventut i Voluntariat  
Prada Casadet, s/n, Andorra la Vella  
Tel: 829 456  
joventut\_voluntariat@govern.ad  
www.joventut.ad  
www.voluntariat.ad

# in-forma't



Govern d'Andorra



COMÚ DE LA PARRÒQUIA  
DE CANILLO



COMÚ D'ENCAMP



Comú d'Ordino



COMÚ DE LA MASSANA



Comú d'Andorra la Vella



Comú de  
*Sant Julià  
de Lòria*



Comú  
d'Escaldes-Engordany